

## LA VITA SUL TRONCO

*Mi fermo e osservo: quanti esseri in gara su  
quel tronco di sambuco!*

Quel tronco era un'autostrada, un'autostrada traboccante di automobili che, benché obbligate in una coda lunghissima, si muovevano a una velocità notevole e regolare.

5 Erano milioni e milioni di minuscoli insetti che lo percorrevano per arrampicarsi verso i rami e raggiungere le foglie. Erano afidi verdi, i pidocchi delle piante, che stavano migrando in cerca di cibo.

Tutta la vita degli afidi si può riassumere in una sola parola: succhiare. Con la loro proboscide appuntita succhiano la linfa, il liquido che scorre nelle piante, stando attaccati anche per giorni interi alle foglie e  
10 ai germogli. La linfa è il loro unico cibo. Più ne succhiano, più crescono sani e robusti.

Ma la linfa è anche il nutrimento della pianta e, se gli afidi glielo sottraggono, in breve tempo i germogli appassiscono e la pianta può anche  
morire.

15 A meno che...

A meno che non arrivino in soccorso della pianta i predatori degli afidi: insetti, rane, bisce, lucertole...

Mentre la colonna degli afidi prosegue il suo assalto al sambuco, un leggerissimo fremito di ali attira la mia attenzione. Sulla foglia assalita  
20 dagli afidi vedo atterrare una piccola mezza pallina rossa con sette punti neri: la coccinella, che inizia a divorare gli afidi, uno dietro l'altro.

Sto osservando la coccinella occupata a divorare gli afidi, quand'ecco che qualcuno le si avvicina con fare minaccioso. Formiche. Dieci, venti formiche, agguerritissime, che assaltano la coccinella. Lo fanno per  
25 difendere il loro gregge di afidi.

Le formiche hanno tutto l'interesse a difendere gli afidi dalla coccinella. Infatti sono molto golose della linfa zuccherina che gli afidi succhiano alle piante. E sai come fanno a prendersela? Praticamente

mungono gli afidi, solleticandoli con le antenne. Gli afidi, così stimolati, emettono la “melata”, una goccia zuccherina che le formiche inghiottono in un baleno. 30

Le formiche attaccano, la coccinella ritrae le zampe e resiste. Il suo guscio lucido e duro la protegge come una corazza.

Bisogna passare alle maniere forti: lanciarsi in massa sulla coccinella e colpirla in ogni modo per rovesciarla. Impresa impossibile. 35

La coccinella non cede e, a questo punto, allo sterminato esercito delle formiche non resta che una ritirata dignitosa. Ad una ad una, le formiche ridiscendono il tronco del sambuco, ma ognuna di loro porta in salvo tra le mandibole “qualcuno”: un prezioso afide.

(da G. Quarenghi e T. Colombo, *I segreti del prato*, Firenze, Giunti, 1995 – con interventi redazionali)

***Le domande che seguono si riferiscono al testo che hai appena letto. Cerca di rispondere a tutte le domande e di fare del tuo meglio.***

B1. Quali animali ci sono in fila sul tronco del sambuco?

- A. Coccinelle.
- B. Insetti di grandi dimensioni.
- C. Afidi verdi.
- D. Formiche, in gruppi numerosi.

B2. Perché nel testo si dice: “Quel tronco era un’autostrada, un’autostrada traboccante di automobili” (righe 1-2)?

- A. Perché il tronco era dritto dritto.
  - B. Perché il tronco era molto liscio.
  - C. Perché i rami si sviluppavano in direzioni differenti.
  - D. Perché sul tronco c’era un movimento molto intenso.
- 

B3. Nel testo si legge: “Erano milioni di minuscoli insetti... Erano afidi verdi, i pidocchi delle piante” (righe 4-6).

Di chi si sta parlando?

- A. Dei pidocchi delle piante, nominati in vari modi.
- B. Di animali appartenenti a specie diverse.
- C. Di insetti inventati da chi scrive.
- D. Di piante e di piccolissimi animali.

B4. A cosa si riferisce la parola *proboscide* in questo testo (riga 8)?

- A. Alla “bocca” delle farfalle.
  - B. Al “naso” del formichiere.
  - C. Alla “bocca” degli afidi.
  - D. Al “naso” dell’elefante.
- 

B5. Quali dei seguenti animali si nutrono solo di linfa?

- A. Le coccinelle.
  - B. Tutti gli insetti.
  - C. Le formiche.
  - D. Gli afidi verdi.
- 

B6. A chi procurano danni gli afidi?

- A. Ai pidocchi.
- B. Alle formiche.
- C. Alle piante.
- D. Alle coccinelle.

B7. Nel testo hai letto “A meno che...” (riga 15). Perché l’autore usa i puntini?

- A. Non sa come proseguire.
  - B. Vuole incuriosire.
  - C. Vuole spaventare.
  - D. Non ha concluso un elenco.
- 

B8. Che cosa significa la frase: “A meno che non arrivino in soccorso della pianta i predatori degli afidi: insetti, rane, bisce, lucertole...” (righe 16-17)?

- A. Potrebbero però arrivare presto tanti altri afidi.
  - B. Potrebbero però arrivare i predatori degli afidi.
  - C. Sicuramente i predatori degli afidi non arriveranno.
  - D. Sicuramente stanno arrivando i predatori degli afidi.
- 

B9. Che cos’è nel testo la “mezza pallina rossa” (riga 20)?

- A. Un frutto di sambuco.
- B. Una formica rossa.
- C. Una coccinella.
- D. Una ciliegia.

B10. Che cosa vuol dire “con fare minaccioso” (riga 23)?

- A. In modo aggressivo.
  - B. Facendo male agli avversari.
  - C. Con gesti di paura.
  - D. Facendo finta di minacciare.
- 

B11. Nel testo hai letto: “Infatti sono molto golose della linfa zuccherina”(riga 27).  
Chi è goloso della linfa?

- A. Le formiche.
  - B. Le coccinelle e le formiche.
  - C. Solo le coccinelle.
  - D. Gli afidi.
- 

B12. “Le formiche difendono gli afidi dalla coccinella ... ne ricavano un cibo gradito”. Con quale parola puoi collegare queste due frasi?

- A. oppure
- B. perché
- C. altrimenti
- D. anche se

B13. A chi conviene proteggere gli afidi?

- A. Alle lucertole.
  - B. Alle piante.
  - C. Alle coccinelle.
  - D. Alle formiche.
- 

B14. Quali sono i verbi nella frase: “Erano milioni e milioni di minuscoli insetti che lo percorrevano per arrampicarsi verso i rami e raggiungere le foglie” (righe 4-5)?

- A. Minuscoli – percorrevano – verso – raggiungere.
  - B. Erano – percorrevano – verso – raggiungere.
  - C. Erano – percorrevano – arrampicarsi – raggiungere.
  - D. Minuscoli – percorrevano – arrampicarsi – raggiungere.
- 

B15. Nella frase: “Gli afidi sono insetti minuscoli che producono una sostanza zuccherina e quindi dolcissima”, quali sono gli aggettivi?

- A. Minuscoli – zuccherina – dolcissima.
- B. Sono – minuscoli – dolcissima.
- C. Minuscoli – sostanza – zuccherina.
- D. Sostanza – zuccherina – dolcissima.







## Classi quarte

### DETTATO ORTOGRAFICO

1. Dalla candela sono cadute delle gocce di cera.
2. La biscia è un serpente innocuo.
3. Occupatevi della vostra stanza, l'avete lasciata completamente a soqquadro!
4. In campagna ho una stufa a legna.
5. Filippo ha rovesciato la bottiglia dell'olio sulla tovaglia.
6. Il cuoco cucinerà una quaglia e un tacchino immergendoli nell'acqua bollente.
7. Un acquazzone violento si scatenò sulle spiagge marchigiane.

Classi quarte

### **PROVA DI GRAMMATICA**

1. La mamma prepara una torta.
2. Il cagnolino abbaia al gregge.
3. Matteo appende il cappotto all'attaccapanni.

(ogni termine vale 2 punti)

### **PROVA DI PRODUZIONE**

Ogni classe dell'Istituto sceglierà un tipo di testo relativo a quelli trattati fino a questo momento nelle programmazioni settimanali.

PROVE DI VERIFICA DI MATEMATICA  
1<sup>^</sup> QUADRIMESTRE – CLASSE QUANTA a.s. 2022/2023

Nome \_\_\_\_\_ data \_\_\_\_\_

1. SCRIVI IN LETTERE	
27.598	
12.876	
54.875	
50.387	
17.487	
_____/5	

2. METTI IN ORDINE <b>CRESCENTE</b> I NUMERI DI OGNI RIGA				
26 610	9 208	17 405	39 121	10 724
99 500	12 610	85 999	51 367	25 476
_____/10				

3. METTI IN ORDINE <b>DECRESCENTE</b> I NUMERI DI OGNI RIGA				
12 345	19 780	6 608	100 000	45 976
19 760	13 061	12 781	19 670	137
_____/10				

4. CONFRONTA LE COPPIE DI NUMERI E METTI IL SIMBOLO < , > , =					
1.210		1.211		304.000	304.000
12.453		12.385		7.800	6.530
35.454		35.544		97.263	97.253
_____/6					

5. COMPONI I NUMERI, SCRIVILI NELLA TABELLA E COMPLETA  
(aggiungere o togliere al numero composto )

	NUMERO COMPOSTO	+ 3 da	-2 da	+ 1 k	-1h
6h, 1uk, 7da, 0u					
7h, 2da, 9u					
6dak, 8h, 3da, 5u					
7k, 6h, 3da, 8u					
4uk, 3u					
___ / 5					___ / 20

6. CALCOLA IN COLONNA

234.709 + 15.896 =		986.239 – 124.987=
686. 239 + 124.987 =		513.602 – 11.086 =
453 X 29 =		27.315 : 9 =
235 X 37 =		226 : 14 =
1.629 X 42 =		3.466 : 32 =
___ /10		

7. SVOLGI I SEGUENTI PROBLEMI (dati- operazione/i- diagramma-risposta/e)

Al bar del Corso sono state recapitate 24 casse di succo e 35 casse di aranciata.  
Tutte le casse contengono 12 bottiglie ciascuna.  
**Quante bottiglie sono state consegnate in tutto?**

In una fattoria si producono 3.681 litri di latte.  
Il latte viene inviato ad un caseificio in bidoni da 9 litri ciascuno.  
**Quanti bidoni serviranno?**  
Ogni bidone viene acquistato dal caseificio a 6 euro.  
**Quale sarà la spesa totale?**

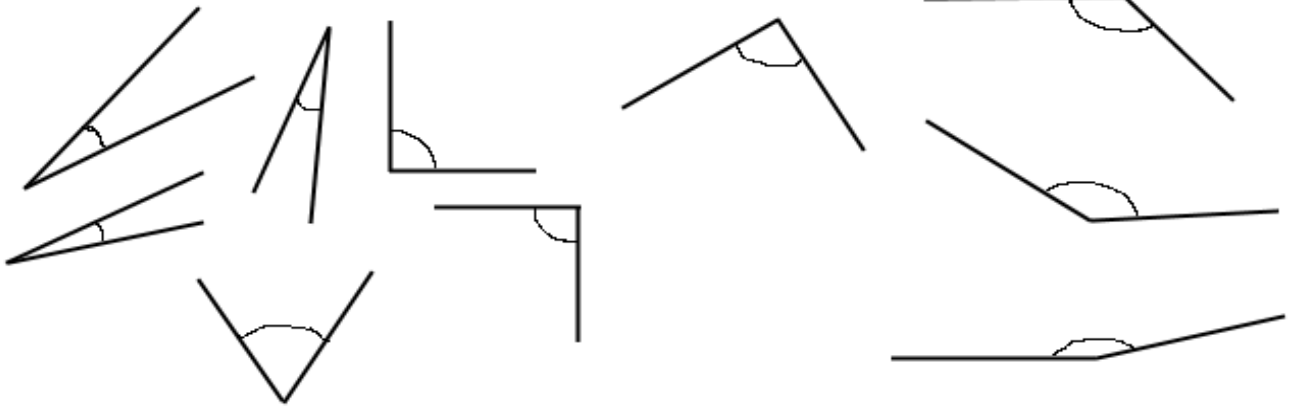
8.1 Completa le etichette. Poi raggruppa gli angoli in tre insiemi (gruppi)

- uno rosso con gli angoli retti (colora anche angoli)
- uno verde con gli angoli minori dell'angolo retto (colora anche angoli)
- uno giallo con gli angoli maggiori dell'angolo retto (colora anche angoli)

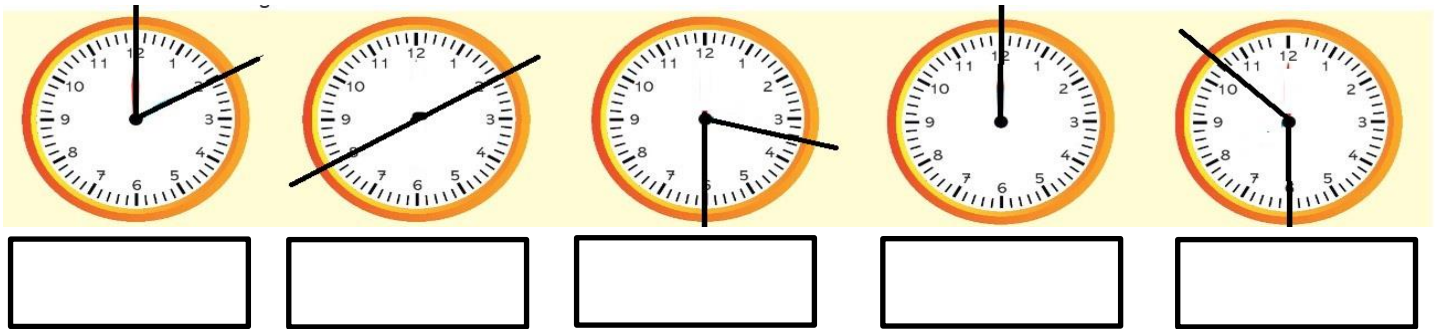
Angoli minori dell'angolo retto, cioè.....

Angoli retti

Angoli maggiori dell'angolo retto, cioè.....



7.2 Osserva le posizioni delle lancette e inserisci i nomi degli angoli che descrivono. Scegli tra PIATTO – GIRO- ACUTO – OTTUSO



7.3 Leggi e collega ogni descrizione al nome dell'angolo corrispondente. Usa colori differenti per collegare il nome alla descrizione

DESCRIZIONE		NOME
Misura sempre 90°		ANGOLO ACUTO
Misura sempre 180°		ANGOLO OTTUSO
Misura sempre 360°		ANGOLO OTTUSO
La sua ampiezza è maggiore di 90° e minore di 180°		ANGOLO PIATTO
La sua ampiezza è sempre minore di 90°		ANGOLO GIRO

