



IO AMO L'ACQUA



PROGETTO DI COMUNICAZIONE
AATO 3 MACERATA
ANNO 2017/18

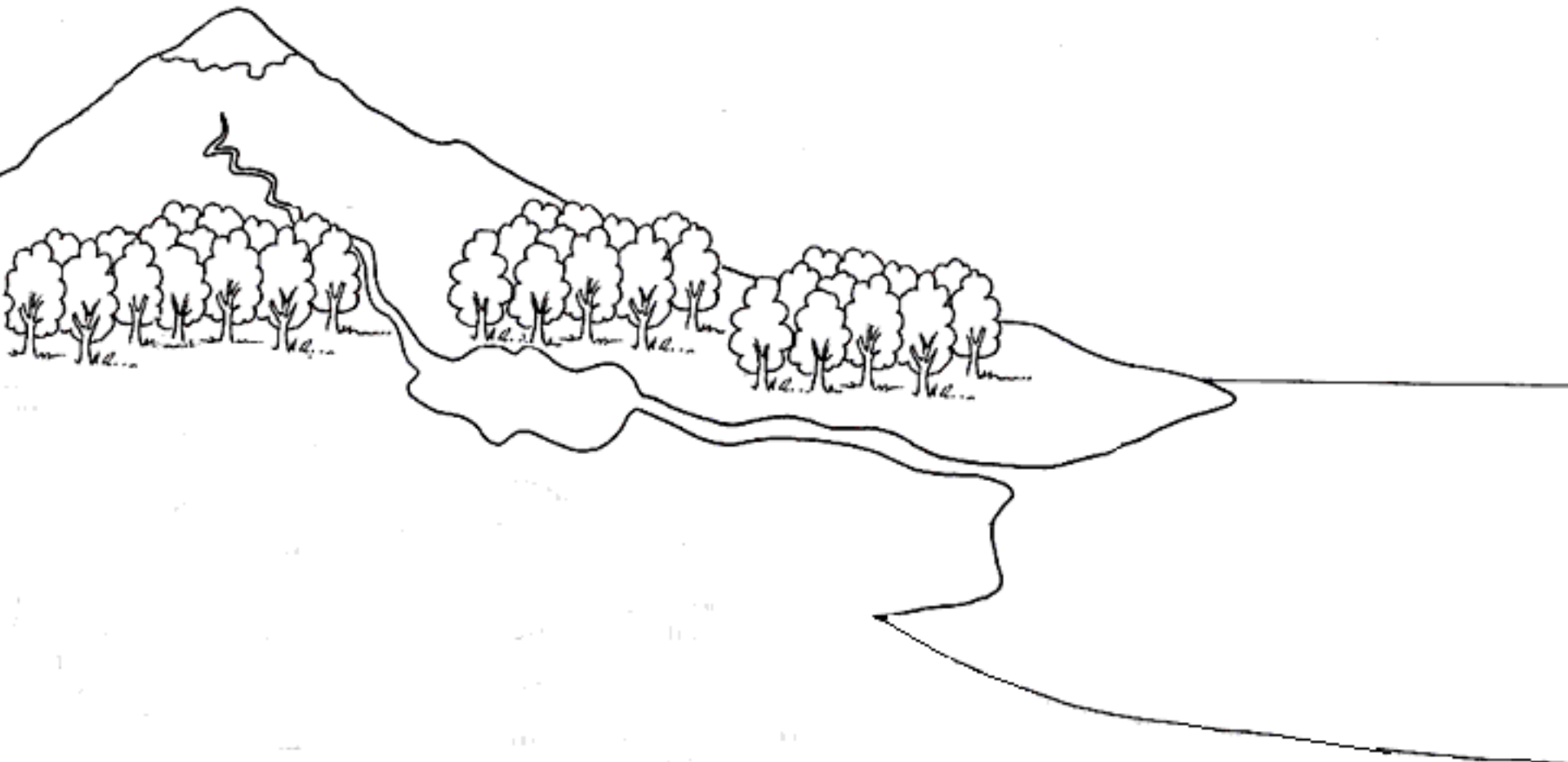
IO AMO L'ACQUA

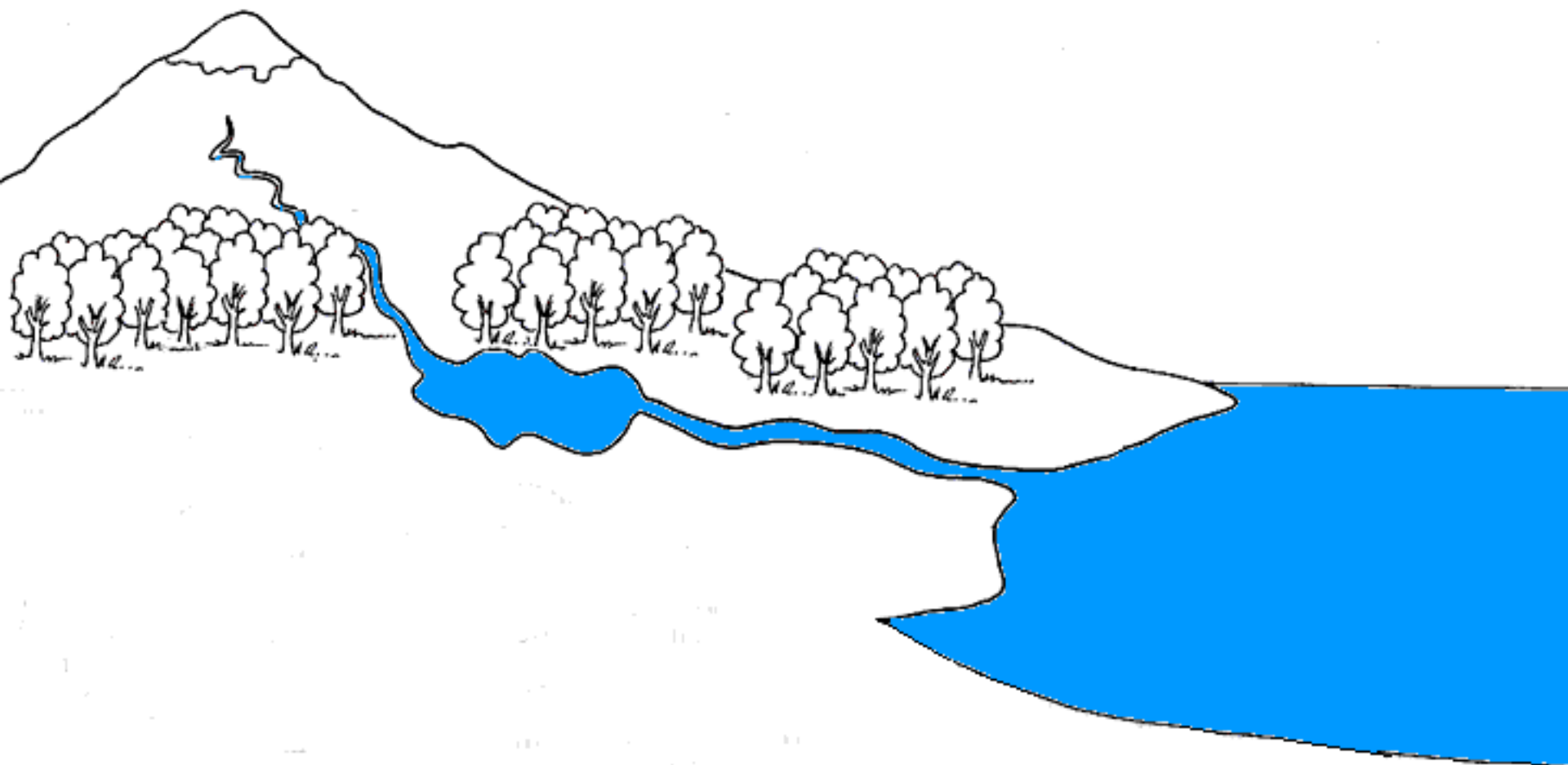


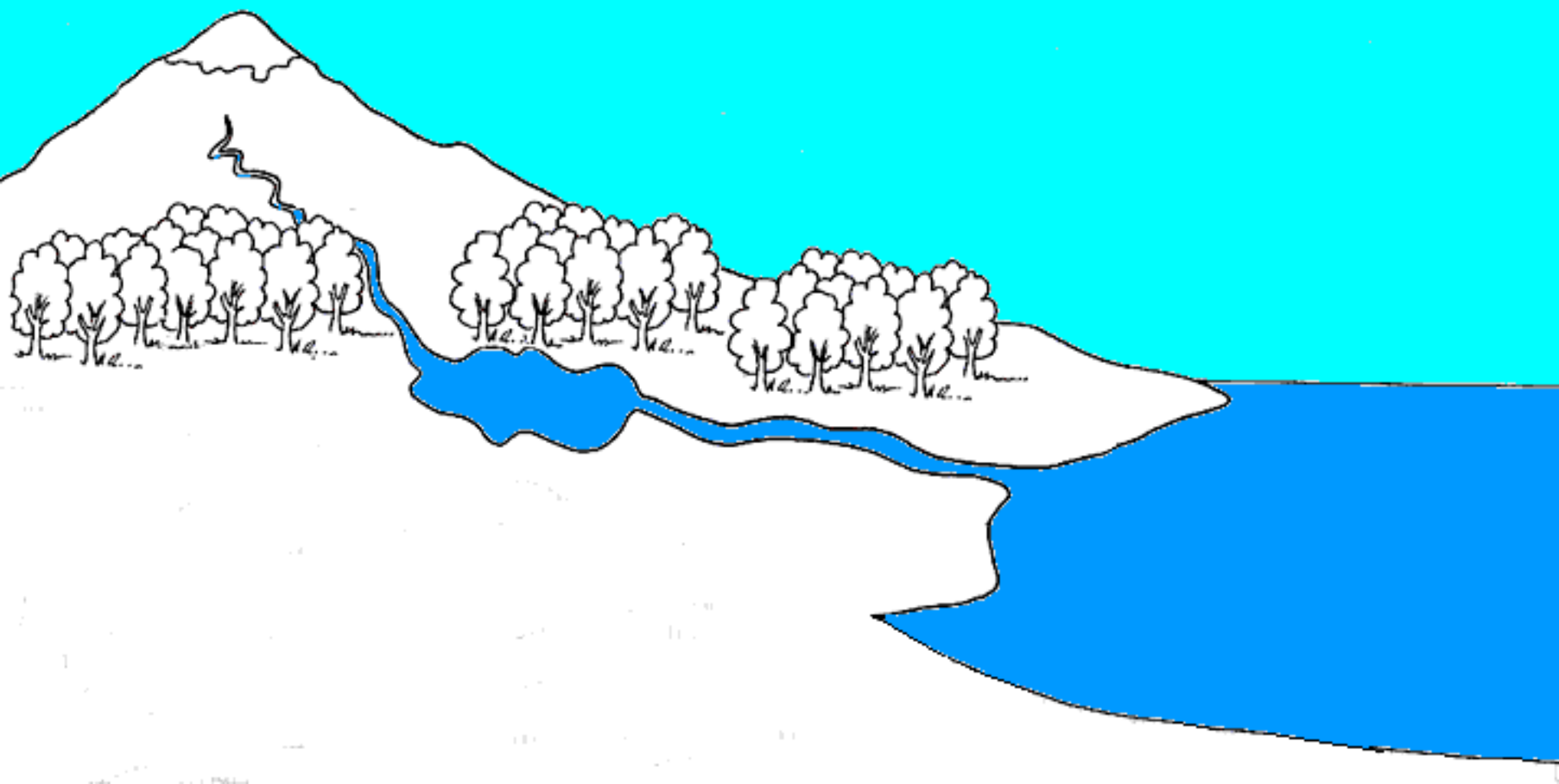
CAPITOLO 1: IL CICLO DELL'ACQUA

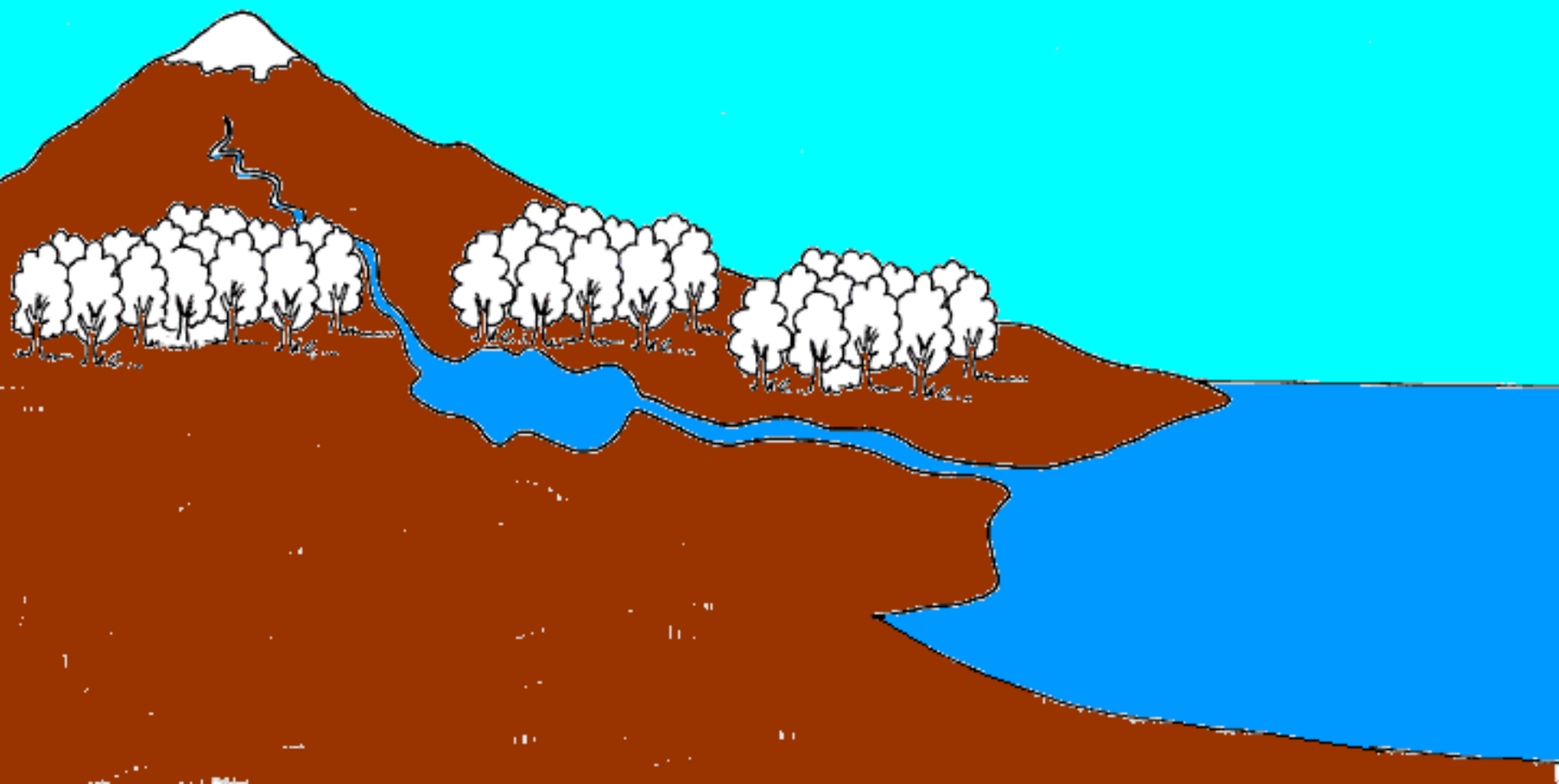


IL CICLO DELL'ACQUA









2. CONDESAZIONE



3. PRECIPITAZIONI

1. EVAPORAZIONE

Il ciclo dell'acqua

Questo è il ciclo dell'acqua



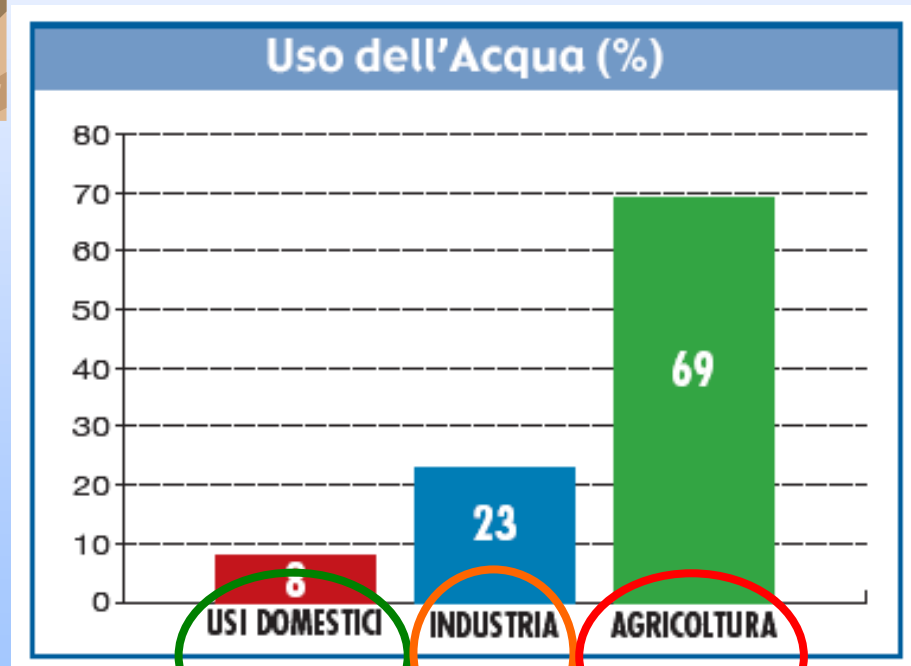
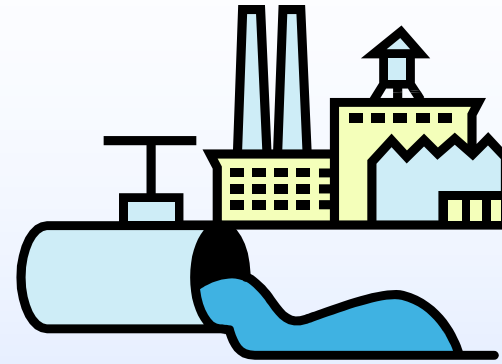
IO AMO L'ACQUA



CAPITOLO 2:
L'USO
DELL'ACQUA



QUALI SONO GLI USI DELL'ACQUA?



In Italia:

15%

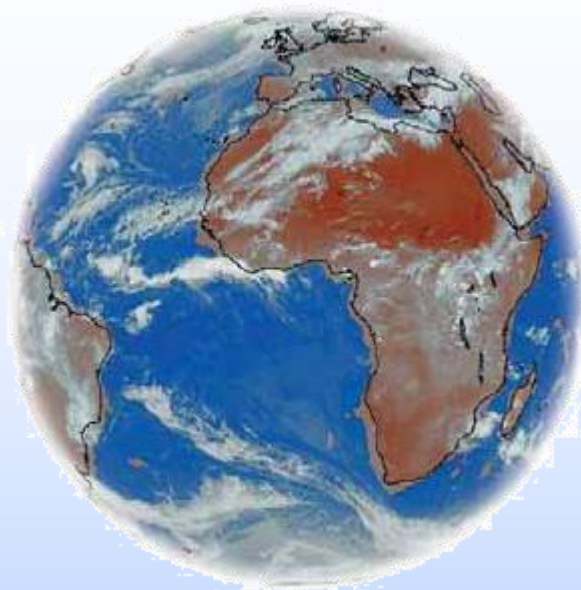
25%

60%

L'ACQUA DEL MONDO

La superficie del nostro pianeta è coperta:

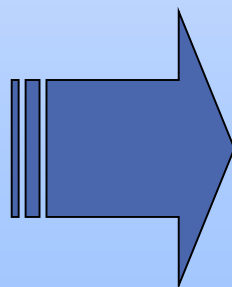
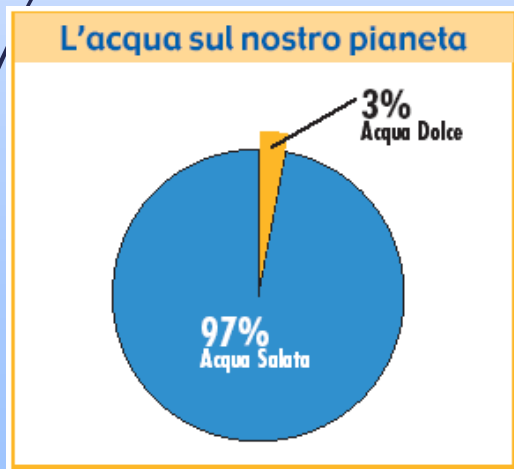
- per il 71% da acqua
- per il 29% da terra



Il 97% dell'acqua sul nostro globo è salata, quindi contenuta nei mari e negli oceani.

Solo il 3% è acqua dolce.

Ma di questo 3%, circa 2/3 è trattenuta nei ghiacciai e nelle nevi perenni.



**MENO DELL'1% DEL
TOTALE DI ACQUA
PRESENTE NEL MONDO È
DISPONIBILE PER
L'UOMO!**

COME USIAMO L'ACQUA?



BERE



LAVARSI



**LAVARSI I
DENTI**



COME USIAMO L'ACQUA?



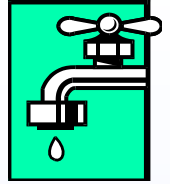
**LAVARE I
PAVIMENTI**

INNAFFIARE

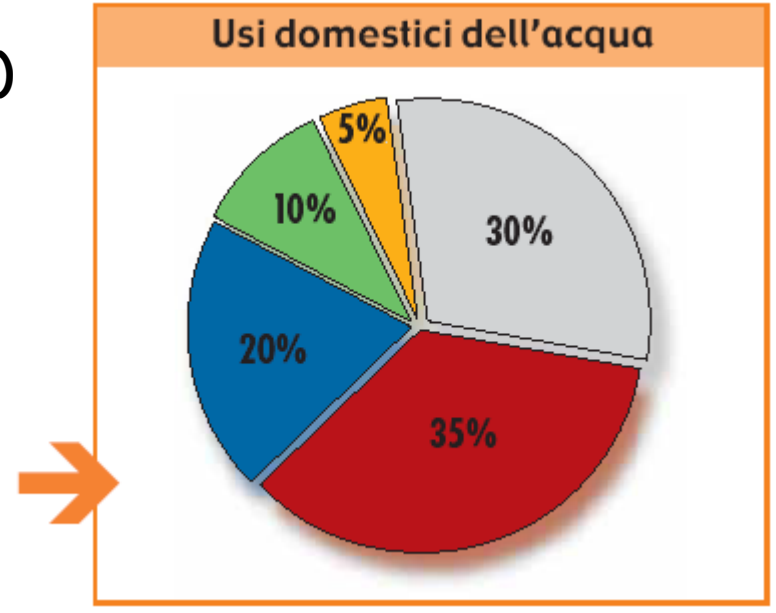


**LAVARE I
PIATTI**

GLI USI DOMESTICI



- usi sanitari (sciacquone WC)
- igiene personale
- pulizia casa/stoviglie
- bucato
- cucinare/bere



In media ogni abitante del pianeta consuma oggi il doppio di acqua rispetto all'inizio del 1900, e globalmente, il consumo mondiale di acqua è circa decuplicato solo nell'arco di un secolo.

IL CONSUMO DI ACQUA IN ITALIA

Domanda: quanti litri di acqua si consuma in media in Italia?

Il consumo medio di acqua potabile in Italia è di **350 litri** al giorno per persona

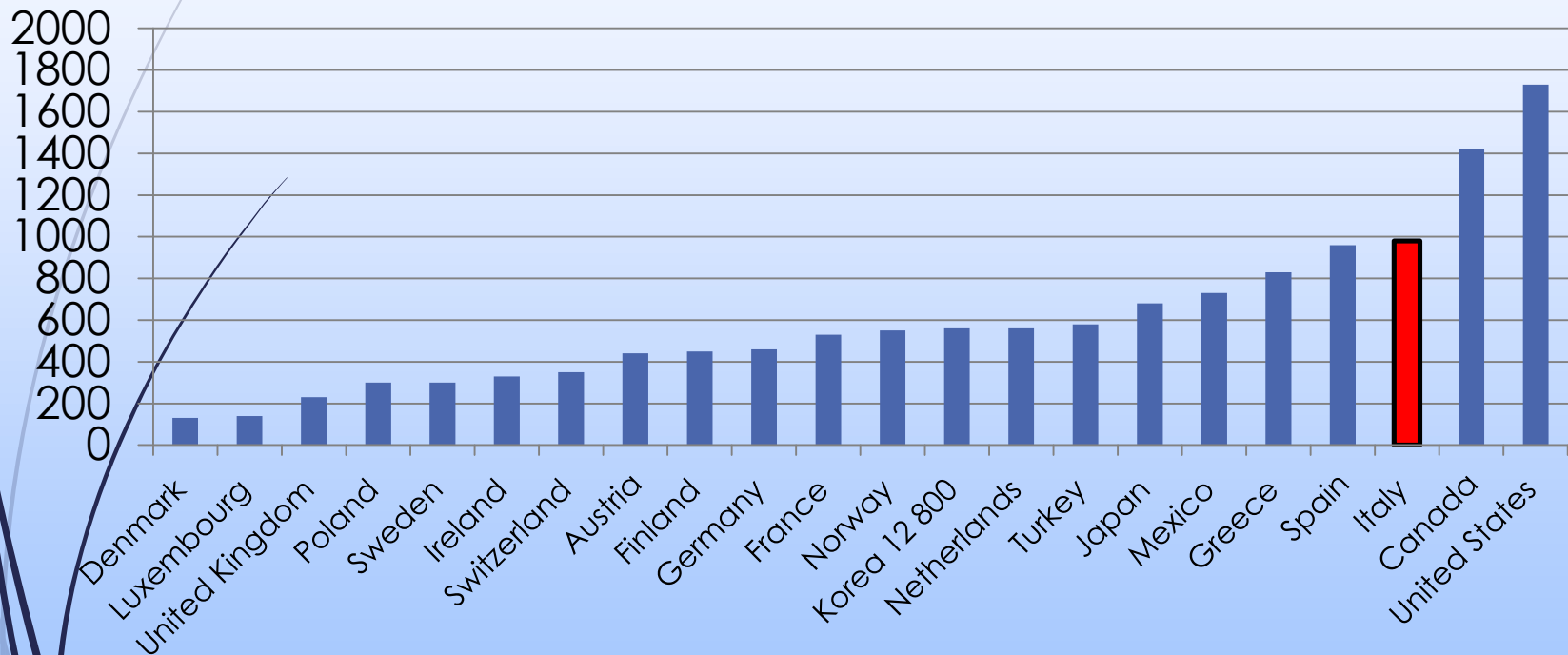


Domanda: L'acqua è una fonte inesauribile?

NO! La risorsa idropotabile sta lentamente ma inesorabilmente diminuendo

- Italia: Paese di “spreconi”

Mc/anno procapite captati



Fonte: Eurostat 2013 – Dati OCSE

IO AMO L'ACQUA



CAPITOLO 3:
IL
RISPARMIO
DELL'ACQUA



Consigli per risparmiare acqua

1. Rubinetti chiusi!!



Evitare di consumare acqua inutilmente è la principale fonte di risparmio. Il rubinetto del bagno ha una portata di oltre 10 litri al minuto; chiuderlo quando non serve fa risparmiare moltissima acqua.

Consigli per risparmiare acqua

2. Attenzione ai rubinetti difettosi



Al ritmo di 90 gocce al minuto si sprecano 4.000 litri di acqua in un anno. Una perdita inutile di acqua e di denaro.

Come poter preservare la risorsa?

Consigli per risparmiare acqua

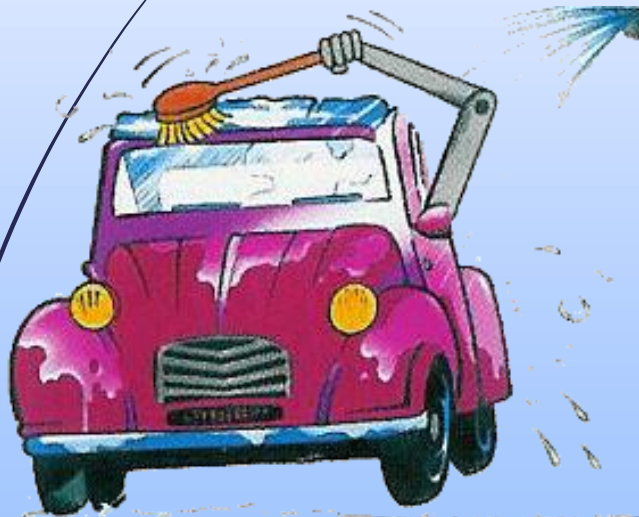
3. Usare lavatrici e lavastoviglie a pieno carico



Questi elettrodomestici consumano tanta acqua ad ogni lavaggio (80-120 litri), indipendentemente dal carico di panni e stoviglie. Usarli solo quando è necessario e sempre a pieno carico, consente un risparmio notevole di acqua e di energia.

Consigli per risparmiare acqua

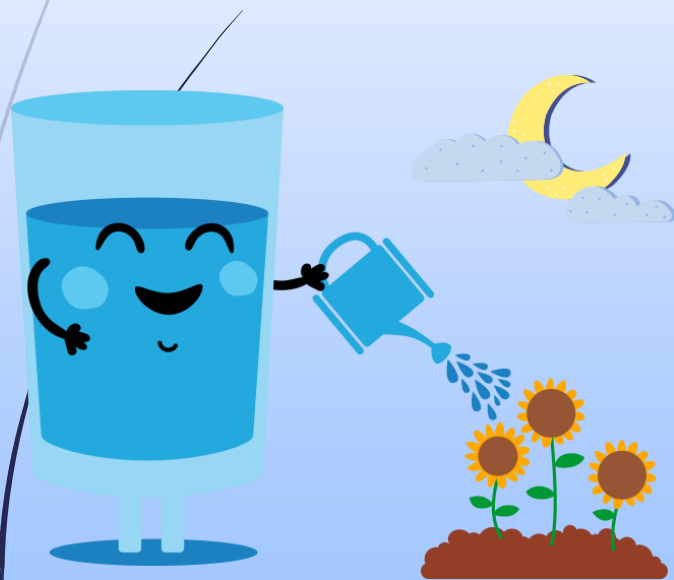
4. Non lavare spesso l'auto



Per lavare un'auto si impiegano mediamente 150 litri di acqua potabile! Sarebbe opportuno quindi ridurre i lavaggi e utilizzare comunque un secchio.

Consigli per risparmiare acqua

5. Alle piante servono tante cure. Non tanta acqua



Innaffia il giardino con parsimonia e sempre verso sera: quando il sole è calato, l'acqua evapora più lentamente e non viene sprecata ma assorbita dalla terra.

Consigli per risparmiare acqua

6. Meglio la doccia o il bagno?



Per un bagno sono necessari 150 litri di acqua, per la doccia solamente 50! Se è installato un riduttore di flusso il risparmio è ancora maggiore.

Consigli per risparmiare acqua

7. Controlla il contatore



Una perdita nelle tubazioni può costare moltissima acqua e moltissimo denaro. Controllare che il contatore sia fermo quando non si sta usando l'acqua è sufficiente a verificare l'assenza di perdite.

Consigli per risparmiare acqua

8. Riutilizzo e riuso dell'acqua in casa.



E' possibile utilizzare l'acqua proveniente dagli scarichi di lavatrici, vasche da bagno e docce per alimentare la cassetta del WC.

Consigli per risparmiare acqua

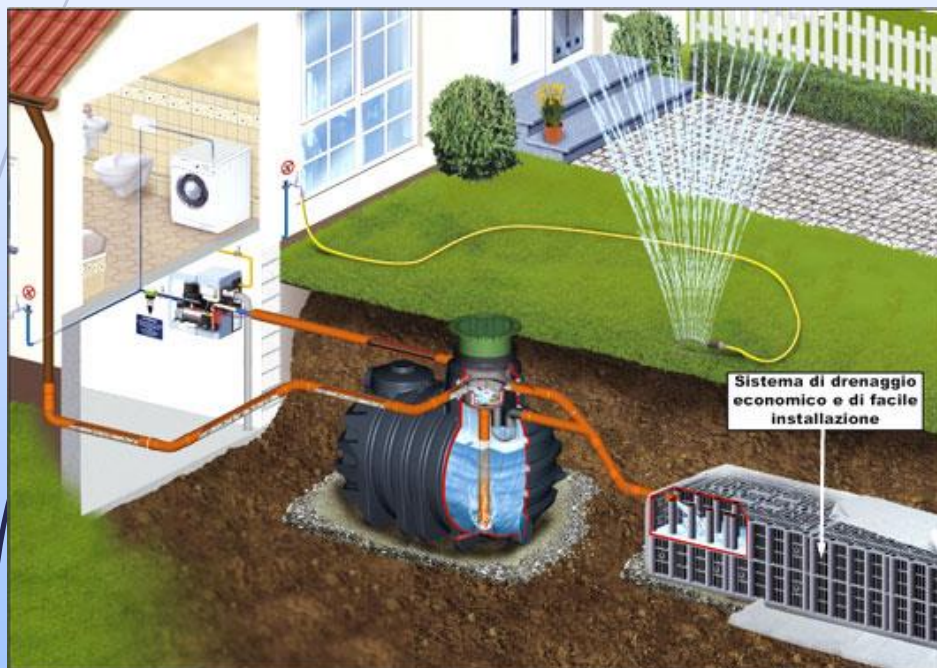
9. Usa la testa!



E' possibile riutilizzare l'acqua della pasta per lavare i piatti. E' la migliore acqua possibile

Consigli per risparmiare acqua

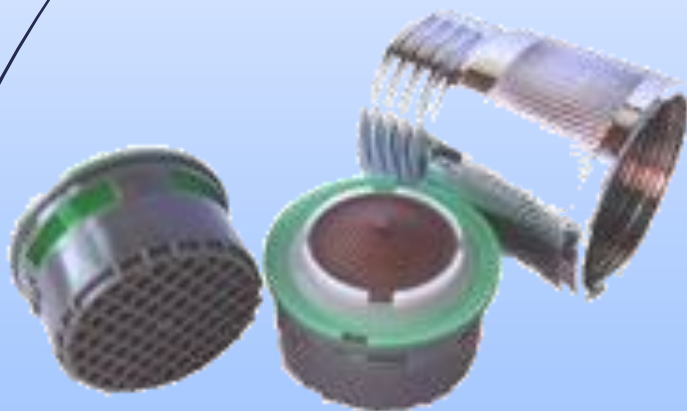
10. Riutilizzo dell'acqua fuori da casa



E' possibile raccogliere e utilizzare le acque meteoriche per gli usi che non richiedono acqua potabile (es. innaffiare e lavare l'auto)

Consigli per risparmiare acqua

11. Riduttori di flusso



Costano molto poco (da 2 a 8 Euro) e permettono di risparmiare fino al 50% di acqua.

Consigli per risparmiare acqua

12. Elettrodomestici a basso consumo di acqua



Le “vecchie”
lavatrici
consumano fino a
250 litri per ogni
lavaggio mentre le
lavatrici moderne
ne consumano 80

Consigli per risparmiare acqua

13. Doppi pulsanti nel wc



E' utile dotare lo sciacquone di moderni sistemi di scarico che erogano quantità diverse di acqua a seconda dell'esigenza



IO AMO L'ACQUA





Ma chi te lo fa fare?



L'ACQUA DEL RUBINETTO È OTTIMA!

BEVIAMOLA!!

6 BUONI MOTIVI
PER BERE ACQUA
DEL RUBINETTO...



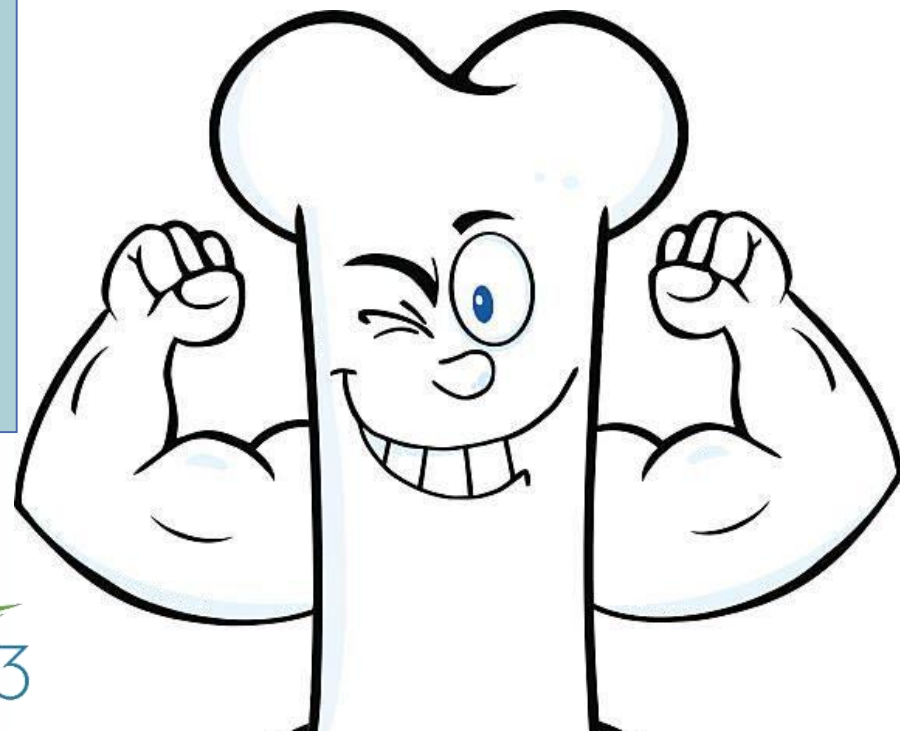
6 BUONI MOTIVI PER BERE ACQUA DEL RUBINETTO...



1. È RICCA DI CALCIO

L'acqua del rubinetto è ricca di calcio, che va a fissarsi sulle ossa combattendo l'osteoporosi.

Questa quantità di calcio, per quanto sembri elevata, non può danneggiare i reni di una persona sana ma può invece beneficiare al sistema cardiovascolare.



6 BUONI MOTIVI PER BERE ACQUA DEL RUBINETTO...



2. IL CLORO? VOLA VIA...

Se il problema dell'acqua del rubinetto è il sapore, si può ovviare lasciando "riposare" l'acqua prima di berla oppure optare per un sistema in grado di **filtrare il cloro**.



6 BUONI MOTIVI PER BERE
ACQUA DEL RUBINETTO...



3. E' SICURA

L'acqua del rubinetto è microbiologicamente sicura proprio perché trattata con il cloro. Si tratta di un'acqua controllata ogni giorno e con estrema attenzione. Gli standard a cui deve rispondere l'acqua potabile di falda, sono elevati.



6 BUONI MOTIVI PER BERE ACQUA DEL RUBINETTO...

4. SI RISPARMIA!

L'acqua dal rubinetto costa **200 volte** di meno di quella imbottigliata. Recenti stime hanno dimostrato che in un anno il risparmio si può attestare addirittura attorno ai quattrocento euro, per una famiglia di tre persone. E di questi tempi, non è certamente poco.



6 BUONI MOTIVI PER BERE ACQUA DEL RUBINETTO...



5. E' UNA SCELTA ECOLOGICA

Il consumo di acqua imbottigliata provoca, ogni anno, lo smaltimento di 200.000 tonnellate di rifiuti di plastica. Ogni anno 1,5 milioni di TIR vanno in giro per l'Italia a consegnare acqua in bottiglia.



6 BUONI MOTIVI PER BERE
ACQUA DEL RUBINETTO...

6. SALVA LA SCHIENA!

Perché spaccarsi la schiena per trasportare casse d'acqua? Senza dover portare **carichi** di acqua, la spesa può essere fatta anche a piedi e, spesso, persino in bicicletta. Una buona soluzione green e low cost per single e famiglie.



6 BUONI MOTIVI PER BERE ACQUA DEL RUBINETTO...



1. È ECOLOGICA



3. È MENO COSTOSA



2. È SICURA



4. È BUONISSIMA DA BERE

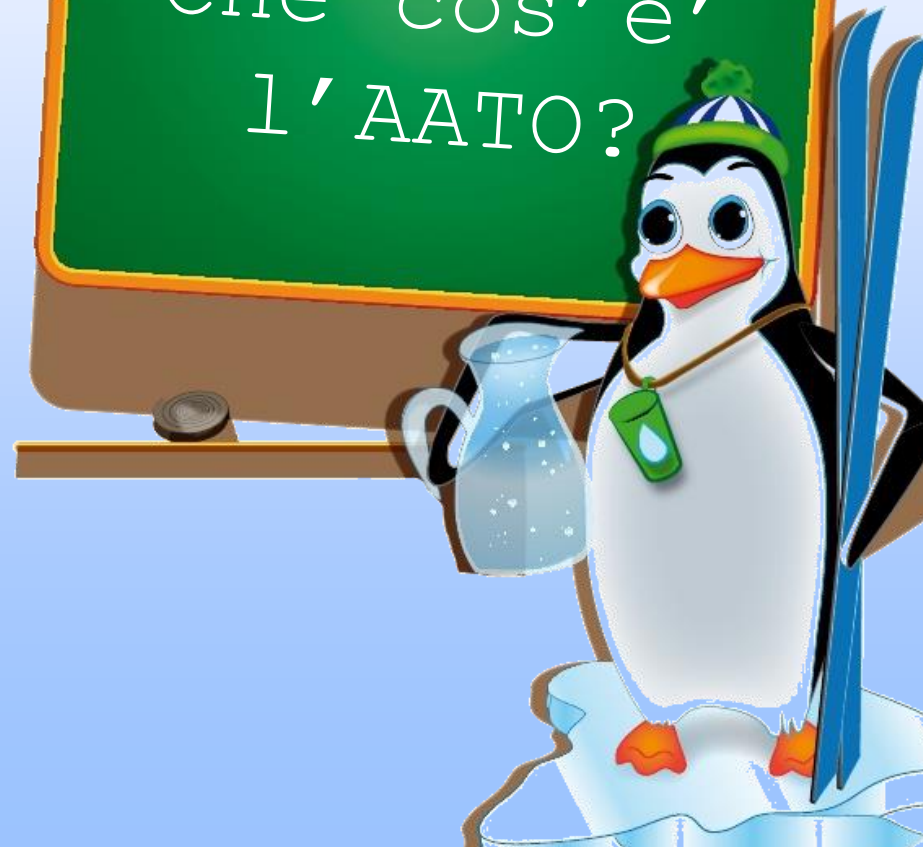


IO AMO L'ACQUA



aato3

CAPITOLO
5:
Che cos'è
l'AATO?



Che cosa significa ATO?



A

Ambito

T

Territoriale

O

Ottimale



Nel nostro territorio 46 Comuni si sono accordati per gestire insieme in modo ottimale il **Servizio Idrico Integrato (SII)**

Ma cos'è il Servizio idrico integrato?

SERVIZIO IDRICO INTEGRATO



1. Captazione
Approvvigionamento
della risorsa

2. Potabilizzazione
L'acqua viene trattata
per renderla potabile

3. Distribuzione
Tramite un sistema di condotte
l'acqua arriva alle case

4. Fognatura
Raccolta e trasporto degli
scarichi

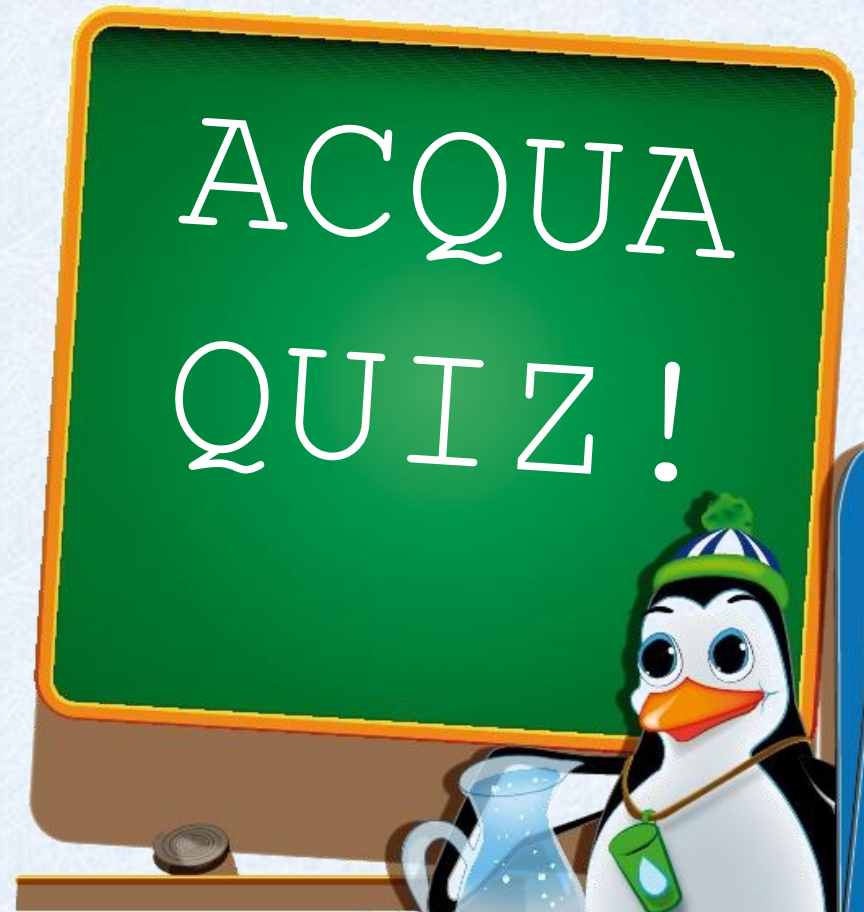
5. Depurazione
Trattamento delle acque per
ridurre il carico inquinante

6. Restituzione
L'acqua viene restituita
all'ambiente pulita

SERVIZIO IDRICO INTEGRATO



**IO AMO
L'ACQUA**

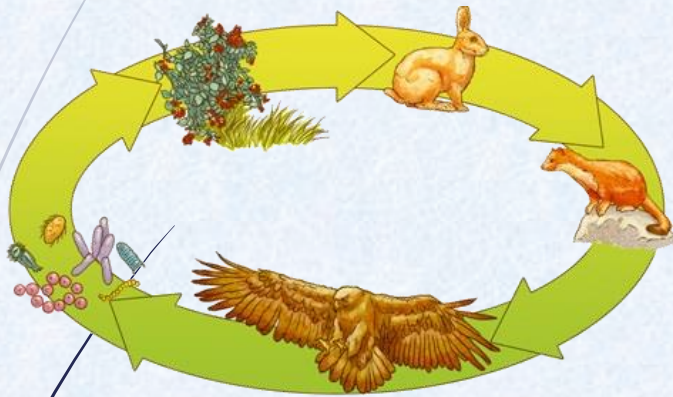


Domanda n. 1

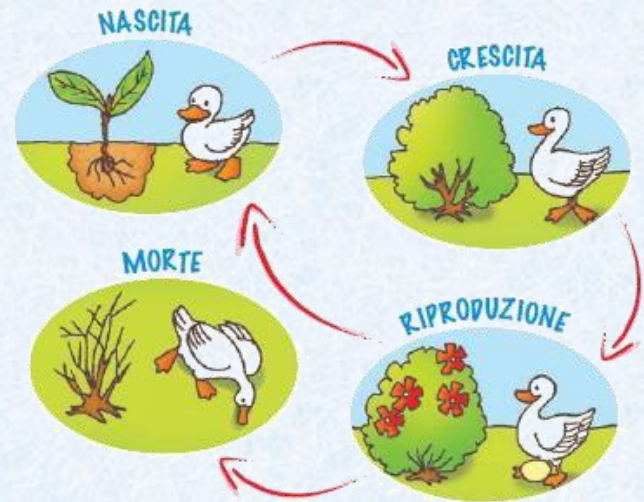
Quale immagine rappresenta il ciclo dell'acqua



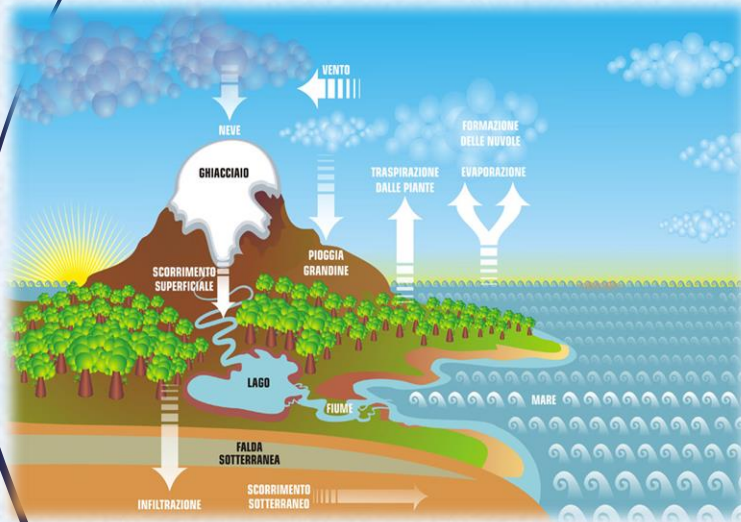
a



c

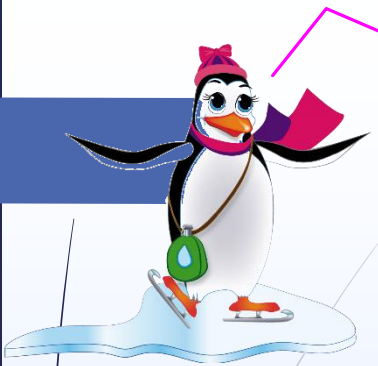


b



d





Domanda n. 2:
Qual è la sequenza giusta per il
ciclo dell'acqua?



a

EVAPORAZIONE – PRECIPITAZIONE - EVAPORAZIONE

b

PRACIPITAZIONE – PRECIPITAZIONE - EVAPORAZIONE

c

EVAPORAZIONE - CONDENZIONAZIONE - PRECIPITAZIONE

d

CAPTAZIONE – ADDUZIONE - DISTRIBUZIONE

Domanda n. 3: Cosa è meglio?



a

Farsi il bagno



b

Farsi la doccia





Domanda n. 4
Abbiamo tanta acqua da usare?

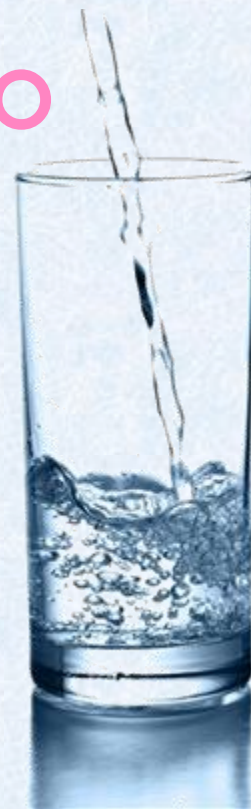
a

SI



b

NO



Domanda n. 5: Dove si trova la maggior parte dell'acqua?



a NELLE CALOTTE POLARI

b SOTTO TERRA

c NEI MARI E NEGLI OCEANI

d NEI FIUMI E NEI LAGHI



**Domanda n. 6:
Perché la disponibilità di acqua
per uso potabile è limitata?**

a

L'ACQUA E' DIFFICILE DA IMBOTTIGLIARE

b

L'ACQUA NON SI TROVA SUL PIANETA TERRA

c

L'ACQUA E' PER LA MAGGIOR PARTE SALATA

d

ROVINA GLI IMPIANTI DI DISTRIBUZIONE (RUGGINE)

Domanda n. 7

Come ci si lava i denti?



a così



b così



Domanda n. 8

Quando bisogna innaffiare?



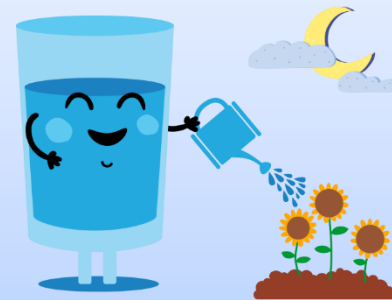
a

NELLE ORE PIÙ CALDE PER RINFRESCARE LE PIANTE



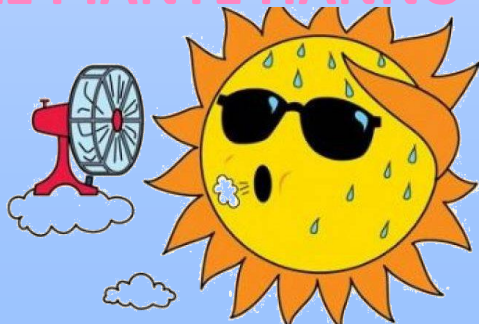
b

DI SERA PERCHÉ' EVAPORA MENO



c

A MEZZOGIORNO, QUANDO LE PIANTE HANNO SETE



d

NON IMPORTA, BASTA ABBONDARE





Domanda n. 9

Per non sprecare acqua è bene...

a

CHIUDERE IL RUBINETTO
MENTRE TI FAI LO SHAMPOO



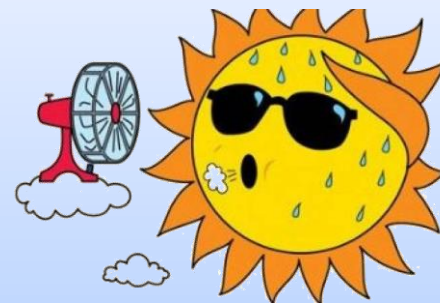
c

BERE SOLO ACQUA
MINERALE



b

INNAFFIARE NELLE
ORE PIÙ CALDE



d

USARE SPESSO LA
LAVATRICE



Domanda n. 10

L'acqua del rubinetto...



A NON E' BUONA DA BERE



B COSTA DI PIÙ DI QUELLA MINERALE



C VA UTILIZZATA SOLO PER LAVARE L'AUTO



D E' SICURA DA BERE



Domanda n. 11: Che cosa significa ATO?



a

ANCORA TANTE ONDE

b

AUTONOMIA TERRITORIALE ORGANIZZATIVA

c

AGENZIA TRATTAMENTI ORGANICI

d

AMBITO TERRITORIALE OTTIMALE

Domanda n. 12: I SERVIZI RICOMPRESI NEL S.I.I. SONO:



a

**RACCOLTA RIFIUTI, IMBALLAGGIO, TRASPORTO E
SCARICO**

b

**CAPTAZIONE, ADDUZIONE, DISTRIBUZIONE,
FOGNATURA, DEPURAZIONE**

c

**DISINFEZIONE, IMBOTTIGLIAMENTO, TRASPORTO E
VENDITA**

d

**IMMAGAZZINAMENTO, STOCCAGGIO, SPEDIZIONE,
RECAPITO**

GIOCO FINALE: ... VERO O FALSO ?

✓ = vero ✗ = falso



1

E' PREFERIBILE LAVARE L'AUTO CON UNA SPUGNA E SECCHIO RISPETTO AL TUBO D'ACQUA



2

IL RIDUTTORE DI FLUSSO SERVE A FAR DIMINUIRE IL CONSUMO NELLO SCARICO DEL WATER



3

L'ACQUA DI COTTURA DELLA PASTA PUÒ ESSERE RIUTILIZZATA PER LAVARE I PIATTI



4

L'ACQUA è UNA RISORSA INESAURIBILE ED ETERNAMENTE RINNOVABILE



GIOCO FINALE: ... VERO O FALSO ?

✓ = vero ✗ = falso



1

IL CONSUMO DI ACQUA PER UN BAGNO E' CIRCA 3 VOLTE QUELLO PER UNA DOCCIA



2

SI CONSUMA PIU' ACQUA PER FARE UNA DOCCIA CHE PER UN LAVAGGIO DELLA LAVATRICE O LAVASTOVIGLIE



3

PER RISPARMIARE ACQUA E' BENE NON FAR FUNZIONARE LAVATRICE E LAVASTOVIGLIE A PIENO CARICO



4

L'ACQUA PIOVANA NON PUO' ESSERE RACCOLTA E UTILIZZATA PER INNAFFIARE E LAVARE





OK !!





NO!!!

